



**PROTOCOLO
DE SEGURIDAD
PARA VISITANTES**

¡BIENVENIDO A ESTE PUERTO SEGURO EN UN MAR DE CULTURA!

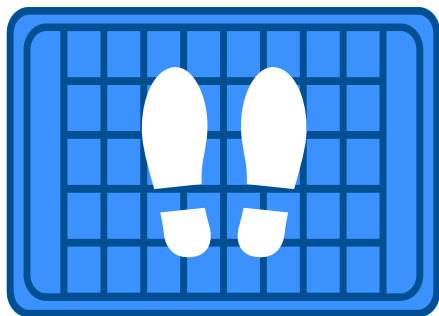
En Acuario Michin queremos que vivas una experiencia inolvidable y segura, por lo que hemos implementado una serie de medidas para cuidarnos entre todos, sigue con atención cada una de las recomendaciones.



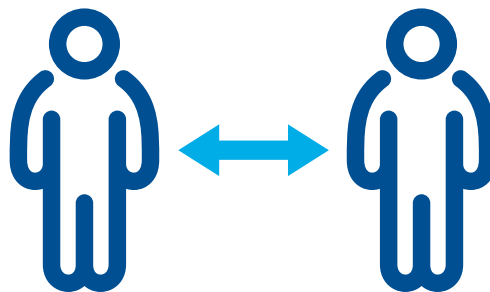
ACUARIO
MICHIN
PROTOCOLO DE SEGURIDAD
PARA VISITANTES

A vibrant underwater scene featuring a variety of colorful coral reefs in shades of yellow, orange, and red. Several fish, including a prominent white fish and smaller blue and yellow ones, are swimming through the water. Sunlight rays filter down from the surface, creating a bright and lively atmosphere.

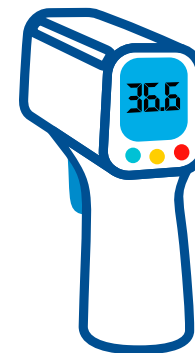
INGRESO AL ACUARIO



Asegúrate de pasar por los tapetes de sanitización.

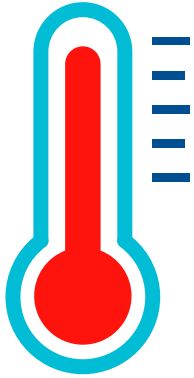


Guarda una distancia de 1.5 m en la fila para adquirir tu boleto.



Al ingresar, tomaremos tu temperatura para verificar que sea menor de 38°C.

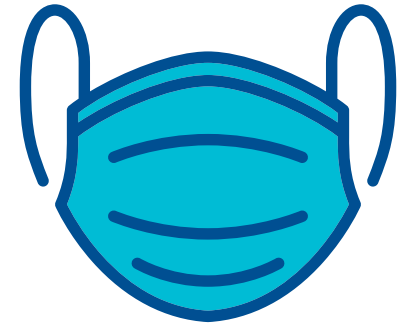
INGRESO AL ACUARIO



En caso de que presentes fiebre, compartiremos contigo el **Protocolo de Atención** y será necesario que pospongas tu visita.



Usa gel antibacterial antes y después de realizar el pago de tus accesos.



Utiliza en todo momento tu cubrebocas de forma correcta.

ACCESO A PABELLONES

Durante tu recorrido por Acuario Michin, colócate sobre las marcas que se encuentran en el piso para mantener una sana distancia; si una marca está ocupada, debes esperar a que se libere para poder continuar.





PROTOCOLO DE SEGURIDAD
PARA VISITANTES



ACCESO A PABELLONES

Mientras observas las maravillosas especies, no toques los acrílicos o zonas restringidas. Por tu salud, cada 15 minutos realizamos desinfección de las áreas de contacto.

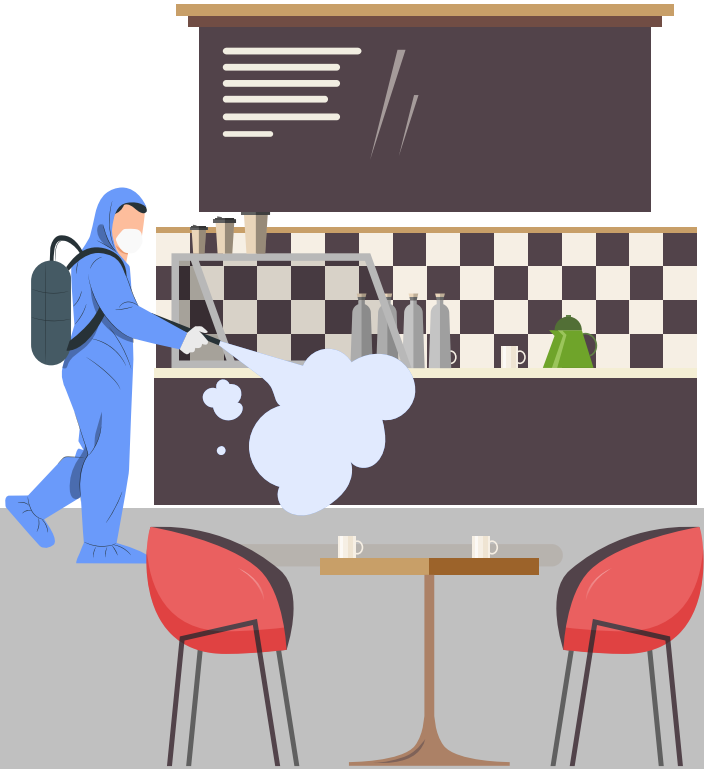
ACCESO A PABELLONES

Los guías te brindarán información,
consulta con ellos cualquier duda.



PROTOCOLO DE SEGURIDAD
PARA VISITANTES





TERRAZAS Y ÁREA DE COMIDA

- En las áreas de descanso y de alimentos cada local mantiene altos estándares de limpieza y desinfección de los espacios de servicio.
- Todo nuestro personal utiliza cubrebocas, lava sus manos de forma frecuente y de acuerdo a la actividad, utiliza guantes.
- Constantemente desinfectamos sillas y mesas.

TERRAZAS Y ÁREA DE COMIDA

Te invitamos a poner en práctica lo siguiente:



Lava tus manos antes y después de consumir alimentos.



Deposita los residuos en los contenedores correspondientes.



Te recomendamos usar tarjeta como método de pago para evitar contacto.

ÁREAS DE INTERACCIÓN

Mantenemos todas estas áreas en constante desinfección.

- En cada una encontrarás las medidas necesarias para disfrutar de manera segura las actividades interactivas.
- Sigue las indicaciones establecidas, así como las recomendaciones de los guías.
- Utiliza el dispensador de gel de cada área al inicio y al final de las actividades.



SANITARIOS

En estos espacios contamos con las siguientes medidas:

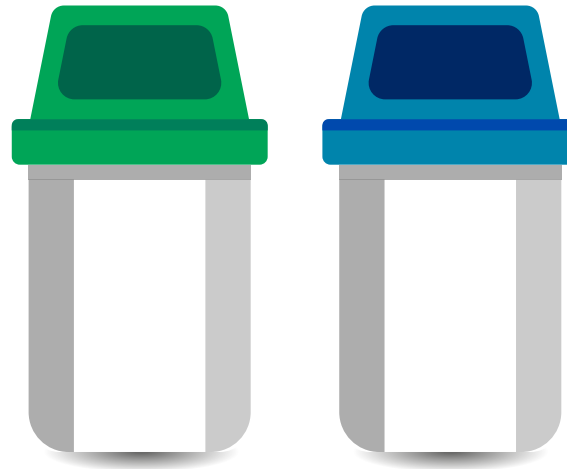
- Infografías con información para tu seguridad.
- Limpiamos y desinfectamos constantemente.
- Recolectamos los residuos de manera frecuente.



Es importante que pongas en práctica lo siguiente:



Sigue las recomendaciones de los letreros e infografías.



Apóyanos colocando los residuos en el contenedor correspondiente.

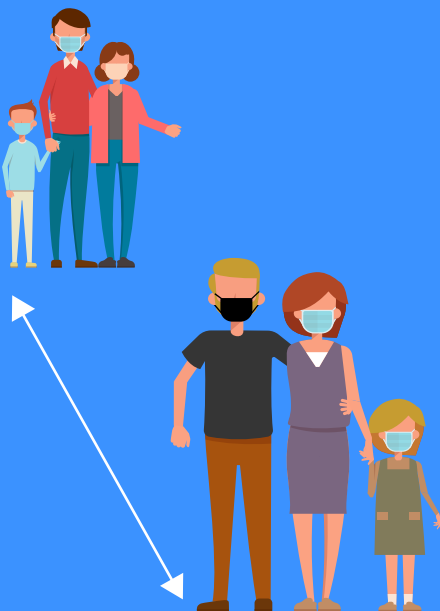


No olvides lavar tus manos antes y después de hacer uso del baño.

FOTOGRAFÍA



Nuestro personal mantiene sus herramientas de trabajo como cámaras y pantallas desinfectadas.



La toma es por familia, asegúrate de mantener **SANA DISTANCIA** con otros visitantes.



Espera a que el personal te indique cuando esté listo para tomarte la mejor fotografía!



No olvides utilizar gel antibacterial al elegir tu fotografía y realizar tu pago.

SOUVENIRS

- Limpiamos en todo momento mostradores, cajas y herramientas de trabajo.
- Utiliza gel antibacterial al obtener un artículo y realizar el pago en caja.
- Mantén la sana distancia con otros visitantes.
- Te recomendamos desinfectar los productos que adquieras.



EN TODO EL ACUARIO Y EN TODO MOMENTO



Durante todo tu recorrido utiliza cubrebocas protegiendo bien nariz y boca.



Evita tocar tus ojos, nariz y boca.

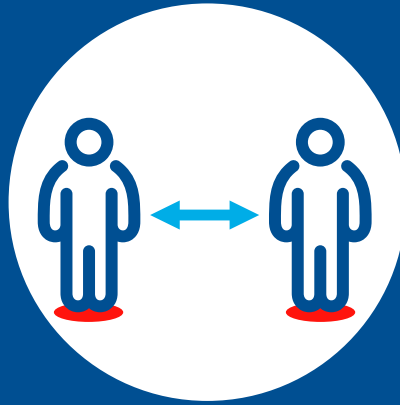


Si toses o estornudas, cubre tu boca con tu antebrazo.

EN TODO EL ACUARIO Y EN TODO MOMENTO



Utiliza gel antibacterial
antes y después de usar
los interactivos.



Mantén sana distancia
utilizando las marcas
en el piso.



Mantén tus manos limpias,
lávalas con frecuencia.

A TU SALIDA

- Cuando termines tu visita, desinfecta tus manos con gel antibacterial.
- Si utilizas cubrebocas desechable, tíralo en los contenedores especiales que tenemos para que estos residuos no terminen contaminando el medio ambiente.



**Muchas gracias
por seguir estas recomendaciones,
al hacerlo nos cuidamos todos.**

